

Simmill MX

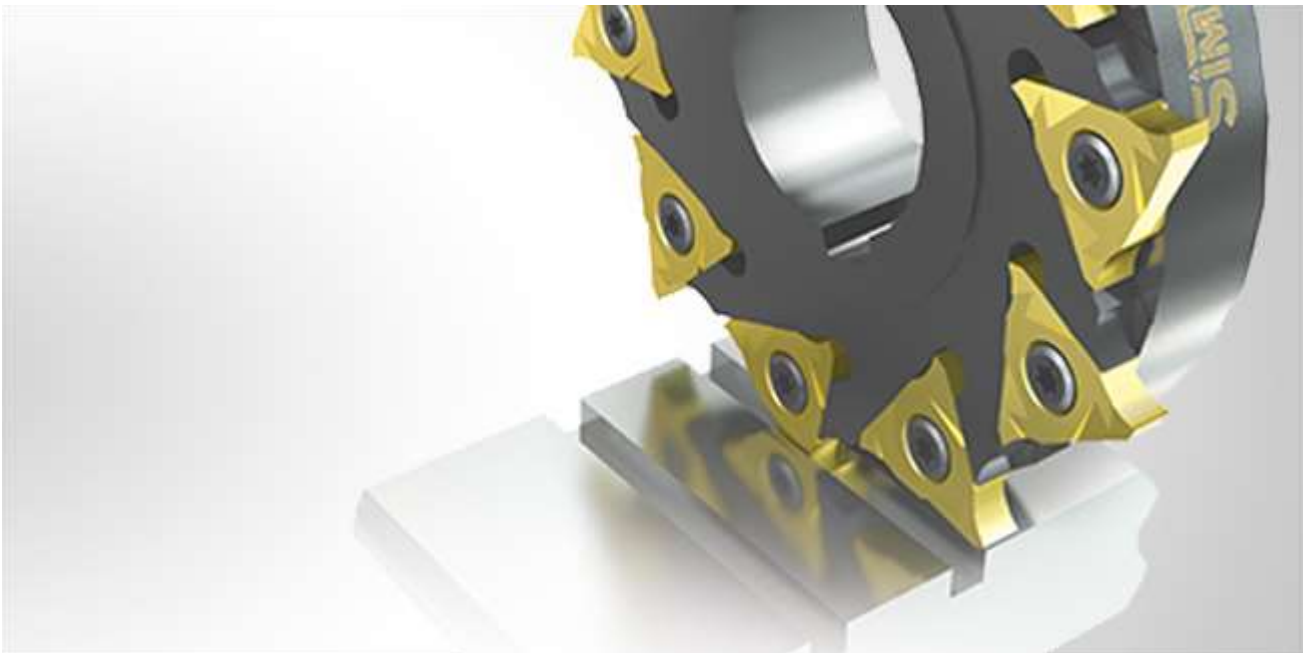
Fresa a disco con inserti di fresatura intercambiabili a tre taglienti. Tra 2 e 15 inserti di fresatura per portautensile. Fresatura di gole con elevata precisione e stabilità in fori a partire da \varnothing 39,0 mm.

Tutti i corpi fresa sono progettati per l'uso di inserti SIMTEK-M14.

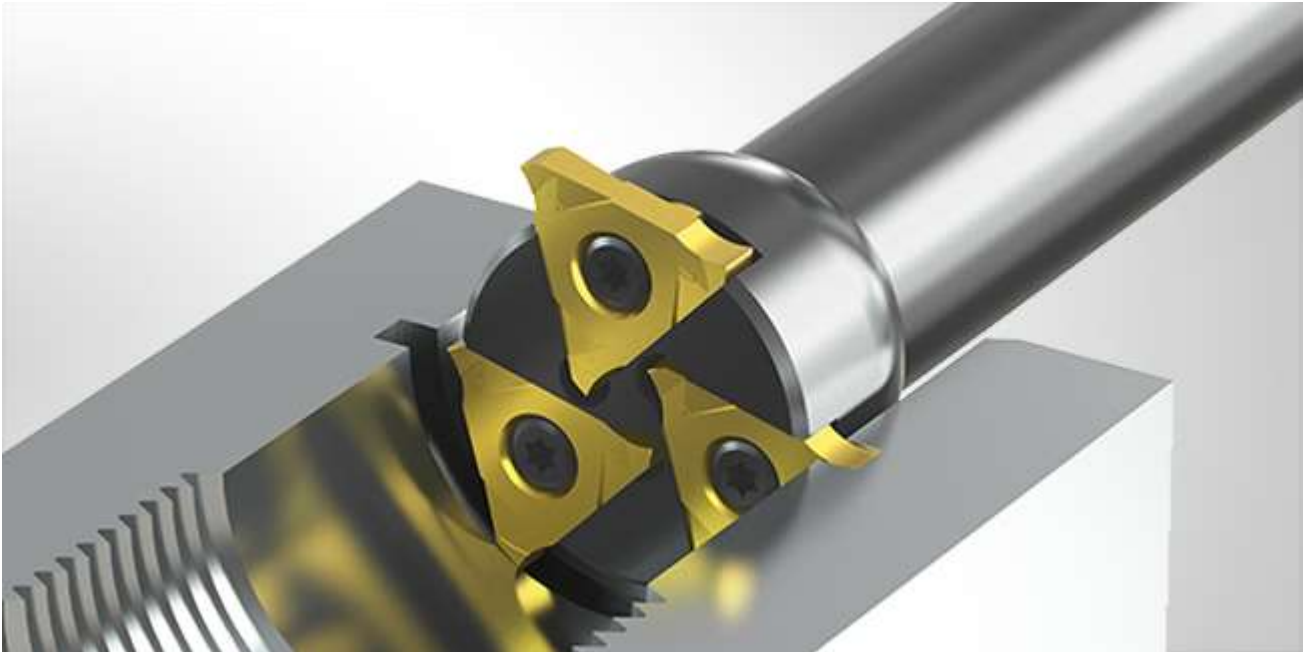
L'inserto intercambiabile M14 offre 3 taglienti per inserto di elevata precisione e ripetibilità.

Esempi di applicazioni:

Fresatura di gole interna



Fresatura di gole esterna



Fresatura di gole e tagli



Portautensili standard

